



AZIENDA TERRITORIALE PER L'EDILIZIA RESIDENZIALE DI POTENZA
Via Manhes, 33 - 85100 POTENZA - tel 0971.413111 fax 0971.410493 - www.aterpotenza.it
U.R.P. - NUMERO VERDE - 800291622 - fax 0971.413201



Regione Basilicata

COMUNE DI GALLICCHIO

Via Aldo Moro n.46

**INTERVENTI DI EDILIZIA SOVVENZIONATA
FINALIZZATI AL RECUPERO DEGLI ALLOGGI
SFITTI, GESTITI DALL'AZIENDA**

Legge di stabilità 2015, n.5 del 27 gennaio 2015, art. 55

Responsabile del Procedimento:
ing. Michele GERARDI

Progettista
geom. Nicola LUCIA

Collaboratore
geom. Antonio CARCASSA

UNITA' DI DIREZIONE : INTERVENTI COSTRUTTIVI - MANUTENZIONE - RECUPERO - ESPROPRI

	elaborato:	intervento di:	
	02	RIATTAZIONE ALLOGGIO	
		Via Aldo Moro n.46 - Secondo piano	
	ARCHITETTURA	Interno 6 - U.I. 6976	
		ELABORATI GRAFICI	
		DATA	
	REDATTO	giugno 2019	
	VERIFICATO		
	APPROVATO		

DOCUMENTAZIONE FOTOGRAFICA









INQUADRAMENTO



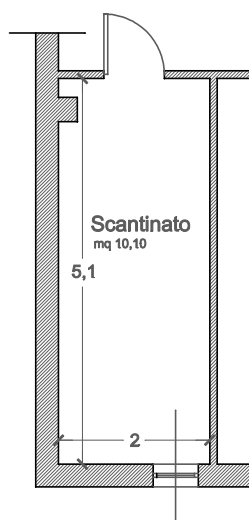
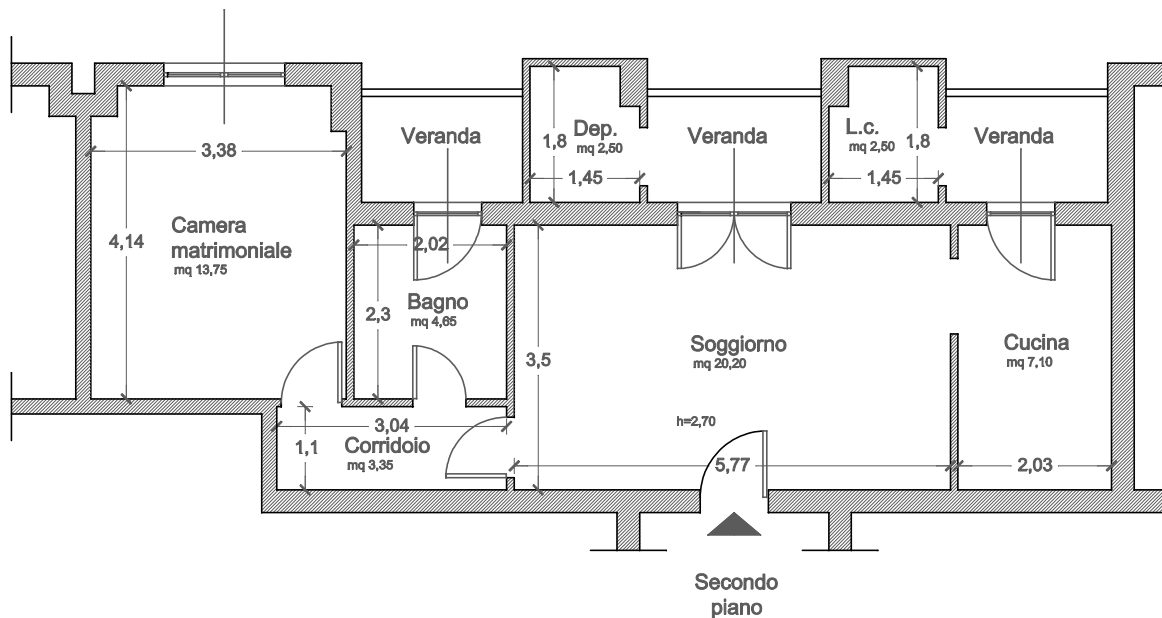
Comune di Gallicchio - Via Aldo Moro n.46 - Secondo Piano - UI 6976



Comune di Gallicchio - Via Aldo Moro n.46 - Foglio 14 P.Ia 548 Sub 7

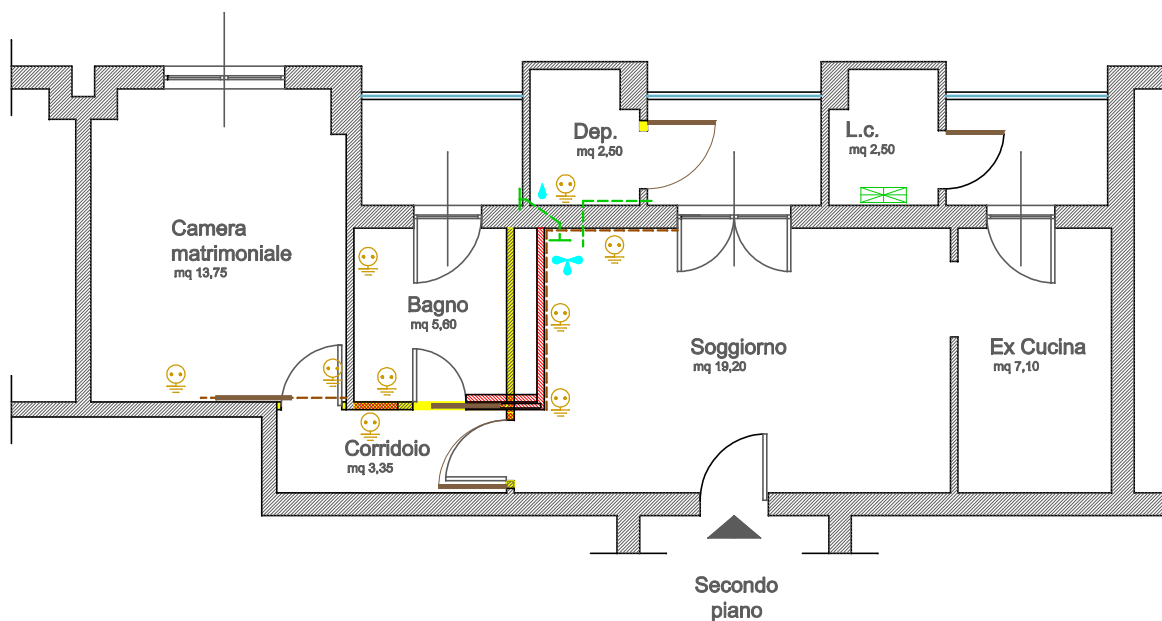
PIANTA STATO DI FATTO

scala 1:100



PIANTA INTERVENTI

scala 1:100

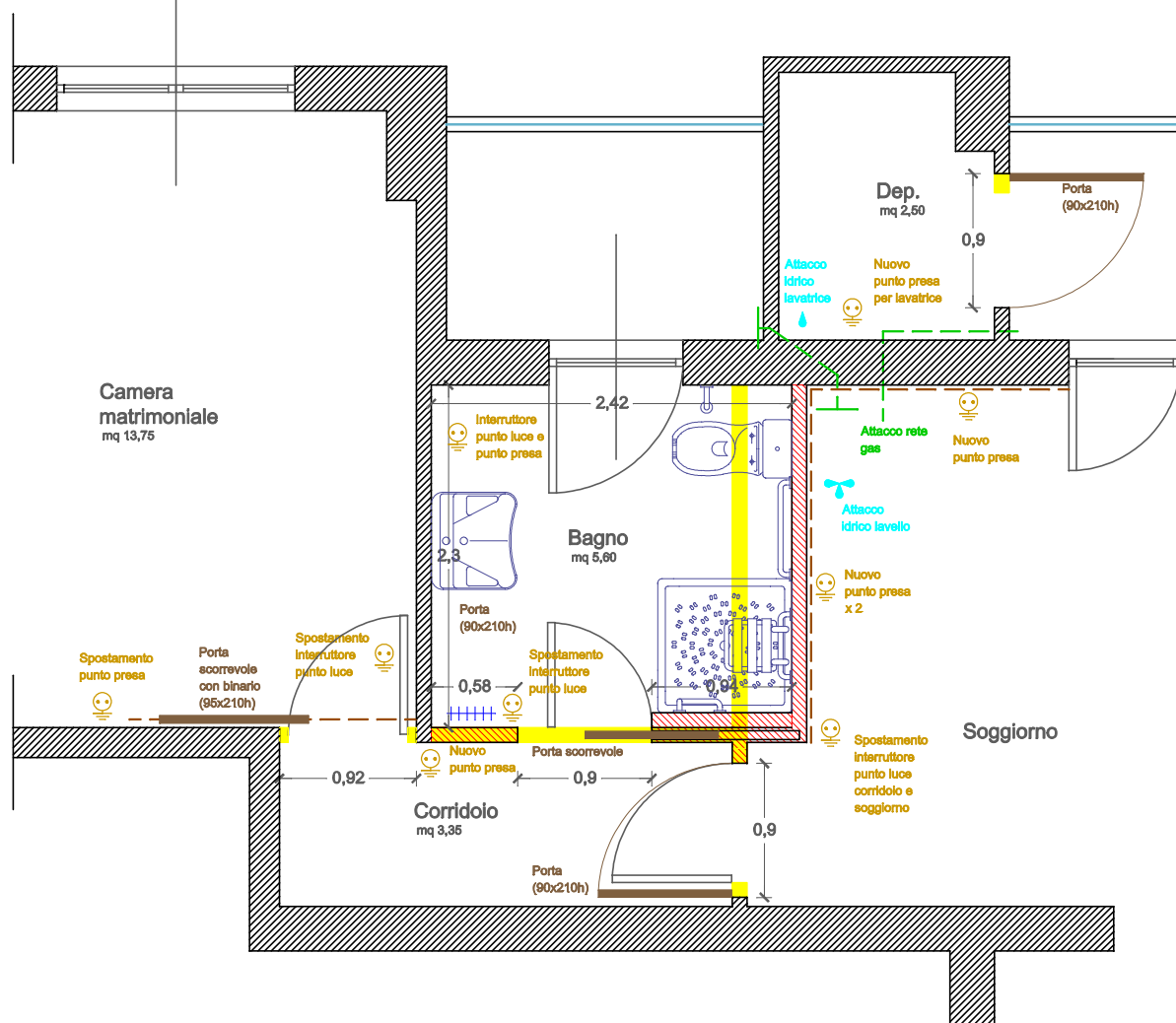


LEGENDA

- Pareti da demolire per allargare il bagno e le porte
- Nuove pareti
- Rivestimento cucina
- Attacchi idrici cucina
- Attacco idrico lavatrice
- Nuove porte ampliate
- Porta scorrevole con binario
- Nuova caldaia
- Fori di ventilazione cucina
- Modifica linea gas cucina
- Modifica impianto elettrico (prese e punti luce)
- Verande da rimuovere

PIANTA PARTICOLARI

scala 1:50



LEGENDA

- Pareti da demolire per allargare il bagno e le porte
- Nuove pareti
- Rivestimento cucina
- Attacchi idrici cucina
- Attacco idrico lavatrice
- Nuove porte ampliate
- Porta scorrevole con binario
- Fori di ventilazione cucina
- Modifica linea gas cucina
- Modifica impianto elettrico (prese e punti luce)
- Verande da rimuovere
- Spostamento radiatore

PIANTA STATO FUTURO

scala 1:100

