

Regione Basilicata

COMUNE DI LAVELLO

Località: Piazza A. De Gasperi n.54/A - Lavello

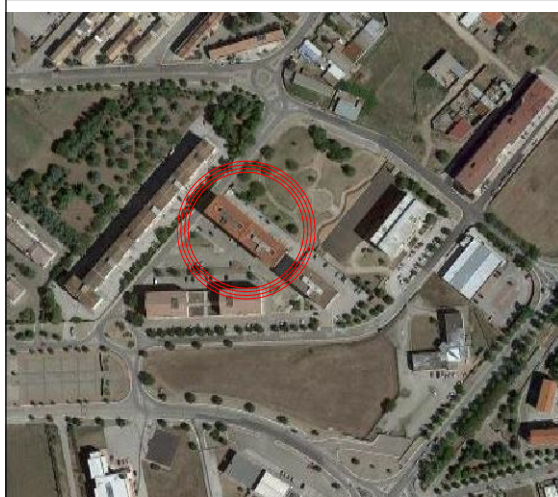
**INTERVENTI DI EDILIZIA SOVVENZIONATA
FINALIZZATI AL RECUPERO DEGLI
ALLOGGI SFITTI, GESTITI DALL'AZIENDA**

Delibera AU n.12 del 13.03.2018 - Programma biennale 2017/2018 di reinvestimento dei proventi derivanti dalla vendita degli alloggi.
Disposizione Dirigenziale n.13/2019

Responsabile del Procedimento:
ing. Michele GERARDI

Progettista e Coordinatore per la Sicurezza
geom. Aldo NOTAR FRANCESCO

UNITA' DI DIREZIONE : INTERVENTI COSTRUTTIVI - MANUTENZIONE - RECUPERO - ESPROPRI



elaborato:	intervento di:	
06	MANUTENZIONE STRAORDINARIA	
	U.I. n.4067	
ARCHITETTURA		
ANALISI PREZZI		
	DATA	SCALA
REDATTO	maggio 2019	1:100
VERIFICATO		
APPROVATO		

A.T.E.R. AZIENDA TERRITORIALE EDILIZIA RESIDENZIALE						
PROVINCIA DI POTENZA						
ANALISI PREZZI						
VOCE ELENCO PREZZI						
AP_001						
DESCRIZIONE:						
Revisione di porta-balcone e finestre in legno, alluminio, ferro e PVC, compreso: - registrazione dei cardini delle ante apribili; - eventuale integrazione della ferramaenta occorrente alla regolare funzione di chiusura ed apertura delle ante, quali cremonese, maniglie, ecc. - eventuale sostituzione delle vetrate lesionate o rotte; - eventuale sostituzione dell' avvolgitore del cintino dell'avvolgibile; - sostituzione del cintino dell'avvolgibile; - eventuale sostituzione delle stecche dell'avvolgibile danneggiate. Il tutto per rendere l'infisso perfettamente funzionanate. Il prezzo si riferisce per singolo infisso di qualsiasi forma e dimensione.						
ANALISI PREZZO :						Incidenza %
1.0 MATERIALI	U.M.	Q.ta	Prezzo Unitario		Importo	
maniglia cremonese (incidenza 33%)	cad	0,33	€	12,00	€ 3,96	6,61%
sostituzione n°3 stecche avvolgibile (incidenza	cad	1,50	€	0,84	€ 1,26	2,10%
avvolgitore cintino tapparella (incidenza 50%)	cad	0,50	€	5,00	€ 2,50	4,17%
cintino per tapparella (incidenza 100%)	cad	1,00	€	4,00	€ 4,00	6,67%
				€	-	0,00%
				€	-	0,00%
				€	-	0,00%
Totale Materiali					€ 11,72	19,55%
2.0 TRASPORTI E NOLI	U.M.					
						0,00%
	ore			€	-	0,00%
3.0 MANODOPERA	U.M.	h.	€/h.			
1.1 Operaio specializzato	ore	1,20	€	29,720	€ 35,66	75,27%
1.2 Operaio Qualificato	ore	0,00	€	27,630	€ -	0,00%
1.3 Operaio comune	ore	0,00	€	24,670	€ -	0,00%
Totale Manodopera					€ 35,66	75,27%
4.0 ONERI SICUREZZA	U.M.					
	%	0,00		€	-	0,00%
Totale A					€ 47,38	
5.0 SPESE GENERALI	%	15%			€ 7,11	11,86%
Totale B					€ 54,49	
6.0 UTILE D'IMPRESA	%	10%			€ 5,45	9,09%
Totale					€ 59,94	
						Incidenza Mano d'opera
PREZZO DI APPLICAZIONE TOTALE a corpo					€ 59,94	75,27%

A.T.E.R. AZIENDA TERRITORIALE EDILIZIA RESIDENZIALE						
PROVINCIA DI POTENZA						
ANALISI PREZZI						
VOCE ELENCO PREZZI						
AP_002						
DESCRIZIONE:						
Demolizione del pavimento in alloggio abitato compreso: - eventuale rimozione della porta interna; - rimozione del bartiscopa di qualsiasi tipo, in legno, ceramica, marmo ecc. e di qualsiasi dimensione; - demolizione della pavimentazione sia del tipo brecciato sia in piastrelle di ceramica o monocottura e di qualsiasi forma e dimensione, compreso la demolizione del massetto in calcestruzzo di sottopavimentazione; - la discesa al piano di tutti i materiali di risulta sia a mano che con l'utilizzo di montacarichi o tramogge e il carico su autocarro; - il trasporto e lo smaltimento in discarica autorizzata di tutti i materiali provenienti dalle demolizioni e dalle rimozioni; - la pulizia di tutti i luoghi attraversati dalle maestranze; - il ricollocamento in opera della porta precedentemente rimossa.						
ANALISI PREZZO :						Incidenza %
1.0 MATERIALI	U.M.	Q.ta	Prezzo Unitario		Importo	
oneri di conferimento in discarica autorizzata	Q.li	0,30	€	1,62	€ 0,48	1,00%
			€	-	€ -	0,00%
			€	-	€ -	0,00%
					€ -	0,00%
					€ -	0,00%
					€ -	0,00%
					€ -	0,00%
Totale Materiali					€ 0,48	1,00%
2.0 TRASPORTI E NOLI	U.M.					
autocarro fino a t. 6 (portata t. 3,5), a caldo	ore	0,10	€	51,67	€ 5,17	0,00%
						10,67%
3.0 MANODOPERA	U.M.	h.	€/h.			
1.1 Operaio specializzato	ore	0,60	€	29,720	€ 17,83	46,58%
1.2 Operaio Qualificato	ore	0,00	€	27,630	€ -	0,00%
1.3 Operaio comune	ore	0,60	€	24,670	€ 14,80	38,66%
Totale Manodopera					€ 32,63	85,24%
4.0 ONERI SICUREZZA	U.M.					
	%	0,00			€ -	0,00%
Totale A					€ 38,29	
5.0 SPESE GENERALI	%	15%			€ 5,74	11,86%
Totale B					€ 44,03	
6.0 UTILE D'IMPRESA	%	10%			€ 4,40	9,09%
Totale					€ 48,43	
						Incidenza Mano d'opera
PREZZO DI APPLICAZIONE TOTALE a corpo					€ 48,43	85,24%

A.T.E.R. AZIENDA TERRITORIALE EDILIZIA RESIDENZIALE						
PROVINCIA DI POTENZA						
ANALISI PREZZI						
VOCE ELENCO PREZZI						
AP_003						
DESCRIZIONE:						
Intervento per la riparazione di perdite idriche dalle colonne di scarico, dalle braghe di scarico dei vasi igienici, e dalle tubazioni idriche e di scarico in genere, compreso l'esecuzione di saggi nelle murature per l'intercettazione delle perdite, la sostituzione e/o riparazione delle tubazioni danneggiate, il ripristino delle opere murarie, compreso interventi parziali su rivestimenti e pavimenti, pulizia discesa al piano carico su autocarro e trasporto a discarica dei materiali di risulta; per singolo intervento						
ANALISI PREZZO :						Incidenza %
1.0 MATERIALI	U.M.	Q.ta	Prezzo Unitario		Importo	
braga in PVC dn 125	cad	1,00	€	6,00	€ 6,00	0,79%
piastrelle in ceramica	mq	2,50	€	20,00	€ 50,00	6,60%
cemento tipo 325 in sacchi da kg.25	forfait	1,00	€	4,27	€ 4,27	0,56%
				€	-	0,00%
				€	-	0,00%
				€	-	0,00%
				€	-	0,00%
Totale Materiali					€ 60,27	7,96%
2.0 TRASPORTI E NOLI	U.M.					
						0,00%
autocarro fino a t. 6 (portata t. 3,5), a caldo	ore	2,00	€	51,67	€ 103,34	13,64%
3.0 MANODOPERA	U.M.	h.	€/h.			
1.1 Operaio specializzato	ore	8,00	€	29,720	€ 237,76	39,71%
1.2 Operaio Qualificato	ore	0,00	€	27,630	€ -	0,00%
1.3 Operaio comune	ore	8,00	€	24,670	€ 197,36	32,96%
Totale Manodopera					€ 435,12	72,67%
4.0 ONERI SICUREZZA	U.M.					
	%	0,00		€	-	0,00%
Totale A					€ 598,73	
5.0 SPESE GENERALI	%	15%			€ 89,81	11,86%
Totale B					€ 688,54	
6.0 UTILE D'IMPRESA	%	10%			€ 68,85	9,09%
Totale					€ 757,39	
						Incidenza Mano d'opera
PREZZO DI APPLICAZIONE TOTALE a corpo					€ 757,39	72,67%

A.T.E.R. AZIENDA TERRITORIALE EDILIZIA RESIDENZIALE						
PROVINCIA DI POTENZA						
ANALISI PREZZI						
VOCE ELENCO PREZZI						
AP_004						
DESCRIZIONE:						
<p>Demolizione completa della stanza da bagno, in alloggi abitati, comprensiva delle seguenti fasi:</p> <p>- rimozione dei pezzi igienici, degli accessori quali porta sapone e appendini, del box doccia, della porta d'ingresso, dei frutti elettrici e del radiatore dell'impianto di riscaldamento, da accatastare all'interno dell'alloggio, con l'avvertenza che la rimozione dei sanitari deve avvenire con tutte le cautele del caso al fine di evitarne il danneggiamento, in caso di rottura il reintegro sarà a cura e spese dell'appaltatore;</p> <p>- demolizione dell'intera pavimentazione sia del tipo brecciato sia in piastrelle di ceramica o monocottura e di qualsiasi forma e dimensione, compreso la demolizione del massetto in calcestruzzo di sottopavimentazione;</p> <p>- demolizione del rivestimento in piastrelle di ceramica di qualsiasi tipo e dimensione compreso il sottofondo in malta di cemento;</p> <p>- rimozione delle tubazioni idriche e di scarico;</p> <p>- l'apertura e la successiva chiusura delle tracce eseguite per il passaggio delle tubazioni idriche e di scarico;</p> <p>- la discesa al piano di tutti i materiali di risulta sia a mano che con l'utilizzo di montacarichi o tramogge e il carico su autocarro;</p> <p>- il trasporto e lo smaltimento in discarica autorizzata di tutti i materiali provenienti dalle demolizioni e dalle rimozioni;</p> <p>- la pulizia di tutti i luoghi attraversati dalle maestranze.</p> <p>a) per stanze da bagno ubicate fino al quinto solaio.</p>						
ANALISI PREZZO :						Incidenza %
1.0 MATERIALI	U.M.	Q.ta	Prezzo Unitario		Importo	
Oneri di conferimento a discarica autorizzata	q.li	19,87	€	1,62	€ 32,19	4,46%
				€	-	0,00%
				€	-	0,00%
				€	-	0,00%
				€	-	0,00%
				€	-	0,00%
Totale Materiali					€ 32,19	4,46%
2.0 TRASPORTI E NOLI	U.M.					
						0,00%
autocarro fino a t. 6 (portata t. 3,5), a caldo	ore	2	€	51,67	€ 103,34	14,32%
3.0 MANODOPERA	U.M.	h.	€/h.			
1.1 Operaio specializzato	ore	8,00	€	29,720	€ 237,76	41,66%
1.2 Operaio Qualificato	ore	0,00	€	27,630	€ -	0,00%
1.3 Operaio comune	ore	8,00	€	24,670	€ 197,36	34,59%
Totale Manodopera					€ 435,12	76,25%
4.0 ONERI SICUREZZA	U.M.					
	%	0,00		€	-	0,00%
Totale A						€ 570,65
5.0 SPESE GENERALI	%	15%			€ 85,60	11,86%
Totale B						€ 656,25
6.0 UTILE D'IMPRESA	%	10%			€ 65,62	9,09%
Totale						€ 721,87
						Incidenza
						Mano d'opera
PREZZO DI APPLICAZIONE TOTALE a corpo					€ 721,87	76,25%

A.T.E.R. AZIENDA TERRITORIALE EDILIZIA RESIDENZIALE

PROVINCIA DI POTENZA

ANALISI PREZZI

VOCE ELENCO PREZZI

AP_005**DESCRIZIONE:**

Demolizione completa del bagno di servizio, in alloggi abitati, comprensiva delle seguenti fasi:

- rimozione dei pezzi igienici, degli accessori quali porta sapone e appendini, del box doccia, della porta d'ingresso, dei frutti elettrici e del radiatore dell'impianto di riscaldamento, da accatastare all'interno dell'alloggio, con l'avvertenza che la rimozione dei sanitari deve avvenire con tutte le cautele del caso al fine di evitarne il danneggiamento, in caso di rottura il reintegro sarà a cura e spese dell'appaltatore;
- demolizione dell'intera pavimentazione sia del tipo brecciato sia in piastrelle di ceramica o monocottura e di qualsiasi forma e dimensione, compreso la demolizione del massetto in calcestruzzo di sottopavimentazione;
- demolizione del rivestimento in piastrelle di ceramica di qualsiasi tipo e dimensione compreso il sottofondo in malta di cemento;
- rimozione delle tubazioni idriche e di scarico;
- l'apertura e la successiva chiusura delle tracce eseguite per il passaggio delle tubazioni idriche e di scarico;
- la discesa al piano di tutti i materiali di risulta sia a mano che con l'utilizzo di montacarichi o tramogge e il carico su autocarro;
- il trasporto e lo smaltimento in discarica autorizzata di tutti i materiali provenienti dalle demolizioni e dalle rimozioni;
- la pulizia di tutti i luoghi attraversati dalle maestranze.

a) per bagni di servizio ubicati fino al quinto solaio.

ANALISI PREZZO :

Incidenza %

1.0 MATERIALI	U.M.	Q.ta	Prezzo Unitario	Importo	
Oneri di conferimento a discarica autorizzata	q.li	12,16	€ 1,62	€ 19,70	4,22%
			€ -	-	0,00%
			€ -	-	0,00%
			€ -	-	0,00%
			€ -	-	0,00%
			€ -	-	0,00%
			€ -	-	0,00%
Totale Materiali				€ 19,70	4,22%
2.0 TRASPORTI E NOLI	U.M.				
					0,00%
autocarro fino a t. 6 (portata t. 3,5), a caldo	ore	1,5	€ 51,67	€ 77,51	16,60%
3.0 MANODOPERA	U.M.	h.	€/h.		
1.1 Operaio specializzato	ore	5,00	€ 29,720	€ 148,60	40,25%
1.2 Operaio Qualificato	ore	0,00	€ 27,630	€ -	0,00%
1.3 Operaio comune	ore	5,00	€ 24,670	€ 123,35	33,41%
Totale Manodopera				€ 271,95	73,67%
4.0 ONERI SICUREZZA	U.M.				
	%	0,00	€ -	-	0,00%
Totale A					€ 369,15
5.0 SPESE GENERALI	%	15%		€ 55,37	11,86%
Totale B				€ 424,53	
6.0 UTILE D'IMPRESA	%	10%		€ 42,45	9,09%
Totale				€ 466,98	
					Incidenza Mano d'opera
PREZZO DI APPLICAZIONE TOTALE a corpo				€ 466,98	73,67%

A.T.E.R. AZIENDA TERRITORIALE EDILIZIA RESIDENZIALE						
PROVINCIA DI POTENZA						
ANALISI PREZZI						
VOCE ELENCO PREZZI						
AP_008						
DESCRIZIONE:						
Riquadratura di vano porta interna, compresa la rimozione del vecchio infisso, la discesa al piano, il trasporto ed il conferimento in discarica del materiale rimosso e di risulta, la realizzazione della muratura per adeguarne le dimensioni, l'installazione del controtelaio in legno, i ripristini murari (intonaco o rivestimento) e l'esecuzione di quant'altro occorre per installare le nuove porte.						
ANALISI PREZZO :						Incidenza %
1.0 MATERIALI	U.M.	Q.ta	Prezzo Unitario		Importo	
Controtelaio in legno	cad	1,00	€	12,00	€ 12,00	9,18%
Mattoni forati	cad	10,00	€	0,80	€ 8,00	6,12%
Malta sacchetto da 5 kg	cad	1,00	€	15,00	€ 15,00	11,47%
Sacchetto di intonaco pronto da 25 kg	cad	1,00	€	10,00	€ 10,00	7,65%
Conferimento in discarica	ql	1,00	€	5,06	€ 5,06	3,87%
					€ -	0,00%
Totale Materiali					€ 50,06	38,29%
2.0 TRASPORTI E NOLI	U.M.					
	%				€ -	0,00%
Sommano					€ 50,06	
Trasporto	%	2%			€ 1,00	0,77%
3.0 MANODOPERA	U.M.	h.	€/h.			
1.1 Operaio specializzato	ore		€	29,720	€ -	0,00%
1.2 Operaio Qualificato	ore	1,00	€	27,630	€ 27,63	26,73%
1.3 Operaio comune	ore	1,00	€	24,670	€ 24,67	23,87%
Totale Manodopera					€ 52,30	50,60%
4.0 ONERI SICUREZZA	U.M.					
	%	0,00			€ -	0,00%
Totale A					€ 103,36	
5.0 SPESE GENERALI	%	15%			€ 15,50	11,86%
Totale B					€ 118,87	
6.0 UTILE D'IMPRESA	%	10%			€ 11,89	9,09%
Totale					€ 130,75	
						Incidenza
						Mano d'opera
PREZZO DI APPLICAZIONE TOTALE cadauno					€ 130,75	50,60%

A.T.E.R. AZIENDA TERRITORIALE EDILIZIA RESIDENZIALE						
PROVINCIA DI POTENZA						
ANALISI PREZZI						
VOCE ELENCO PREZZI						
AP_009						
DESCRIZIONE:						
<p>Ricollocamento in opera di tutti i componenti della stanza da bagno precedentemente rimossi comprensivo delle seguenti fasi:</p> <p>- montaggio in opera di tutti i pezzi igienici, compreso la sostituzione degli accessori danneggiati durante le fasi di smontaggio quali, flessibili, canne, rosoni e sifoni necessari a rendere l'apparecchiatura regolarmente funzionante;</p> <p>- ricollocamento in opera degli accessori del bagno quali, porta sapone, appendini per asciugamani, ecc.</p> <p>- montaggio del box doccia, dei frangid'acqua elettrici, del radiatore e della porta;</p> <p>- tinteggiatura delle pareti e dei soffitti in tinta unica chiara;</p> <p>e quant'altro necessario a dare l'opera compiuta a perfetta regola d'arte</p>						
ANALISI PREZZO :						Incidenza %
1.0 MATERIALI	U.M.	Q.ta	Prezzo Unitario		Importo	
coppia di flessibili l.cm25	cad	2,00	€	4,50	€ 9,00	1,37%
sifonea bottigli per lavabo	cad	1,00	€	13,90	€ 13,90	2,11%
sacco stucco sintetico per rasature	cad	1,00	€	15,01	€ 15,01	2,28%
fusto idropittura acrilica per interni	cad	1,00	€	74,50	€ 74,50	11,32%
				€	-	0,00%
				€	-	0,00%
				€	-	0,00%
Totale Materiali					€ 112,41	17,08%
2.0 TRASPORTI E NOLI	U.M.					
						0,00%
	ore		€	-	€ -	0,00%
3.0 MANODOPERA	U.M.	h.	€/h.			
1.1 Operaio specializzato	ore	7,50	€	29,720	€ 222,90	42,84%
1.2 Operaio Qualificato	ore	0,00	€	27,630	€ -	0,00%
1.3 Operaio comune	ore	7,50	€	24,670	€ 185,03	35,56%
Totale Manodopera					€ 407,93	78,40%
4.0 ONERI SICUREZZA	U.M.					
	%	0,00		€	-	0,00%
Totale A						€ 520,34
5.0 SPESE GENERALI	%	15%			€ 78,05	11,86%
Totale B						€ 598,39
6.0 UTILE D'IMPRESA	%	10%			€ 59,84	9,09%
Totale						€ 658,22
						Incidenza
						Mano d'opera
PREZZO DI APPLICAZIONE TOTALE a corpo					€ 658,22	78,40%